



HILL CITY

*Tepebaşı'nda Yaşam Merkezi*





Eskişehir'in kalbinde yükselen Hill City Yaşam Merkezi, çağdaş mimarisi ve fonksiyonel tasarımıyla şehir yaşamına yeni bir soluk getiriyor. Modern çizgilerle şekillenen yapısı, estetik ve konforu bir araya getirerek ziyaretçilerine benzersiz bir deneyim sunuyor.

Açık hava sosyal alanları ve ferah yürüyüş yollarıyla yaşam alanı sunan Hill City, alışveriş, eğlence ve dinlenme ihtiyaçlarını tek bir çatı altında topluyor. Seçkin mağazalar, gurme restoranlar ve çeşitli etkinlik alanlarıyla her yaşa hitap eden bir merkez olarak öne çıkıyor.

Esözcanlar İnşaat, Sivriler Grup ve Yıldız Grup'un birlikte hayata geçirdiği Hill City, Eskişehir ve Tepebaşı bölgesinin en büyük yaşam alanı ve projesi olarak dikkat çekiyor. Bu üç köklü markanın ortak vizyonu, şehre değer katan ve sürdürülebilir bir yaşam merkezi oluşturmak.

Hill City Yaşam Merkezi, sadece bir alışveriş ve yaşam alanı olmanın ötesinde, Eskişehir'in sosyal ve kültürel hayatına değer katan bir buluşma noktasıdır. Modern yaşamın tüm olanaklarını bir arada sunan bu merkez, şehrin yeni cazibe merkezidir.

**ESÖZCANLAR**







HILL HOTEL

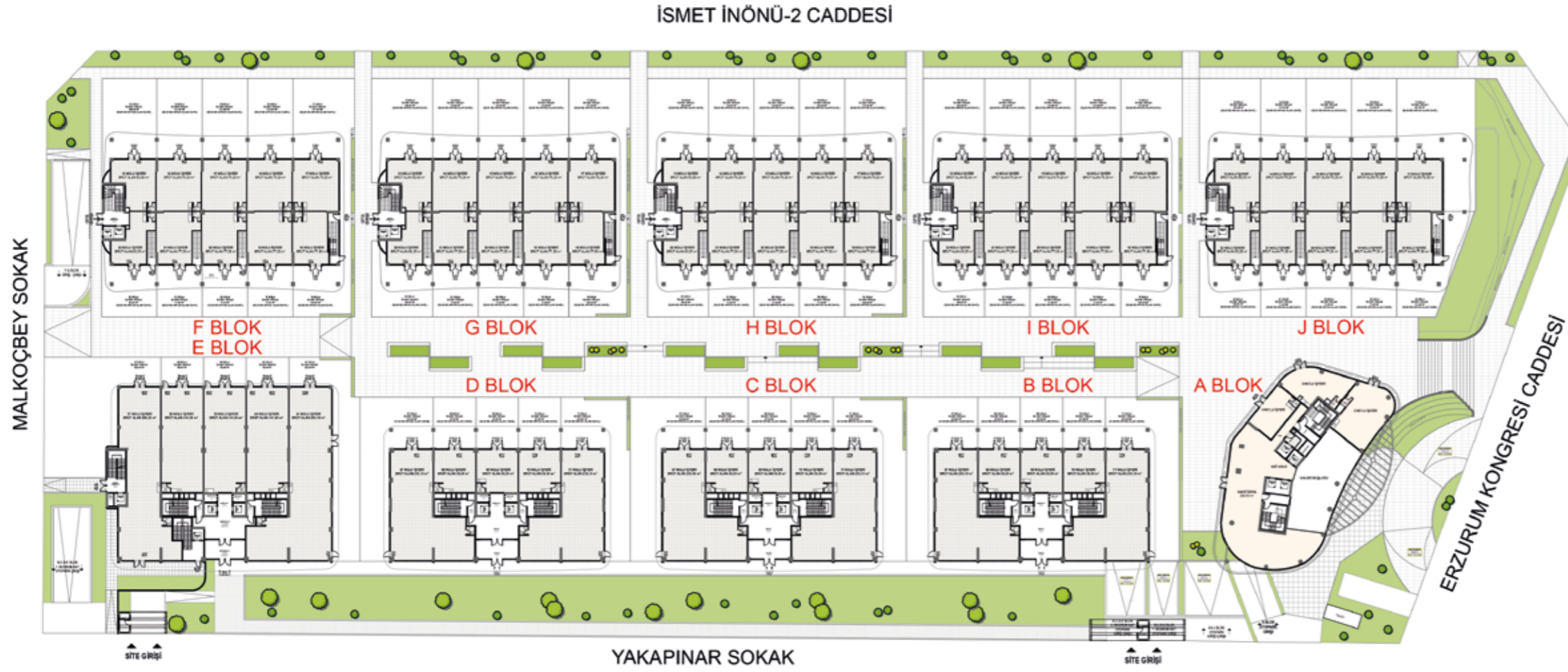
HILL CITY

HILL CITY

REZİDANS • OFİS • OTEL • İŞ YERLERİ

# A-B-C-D-E-F-G-H-I-J BLOK

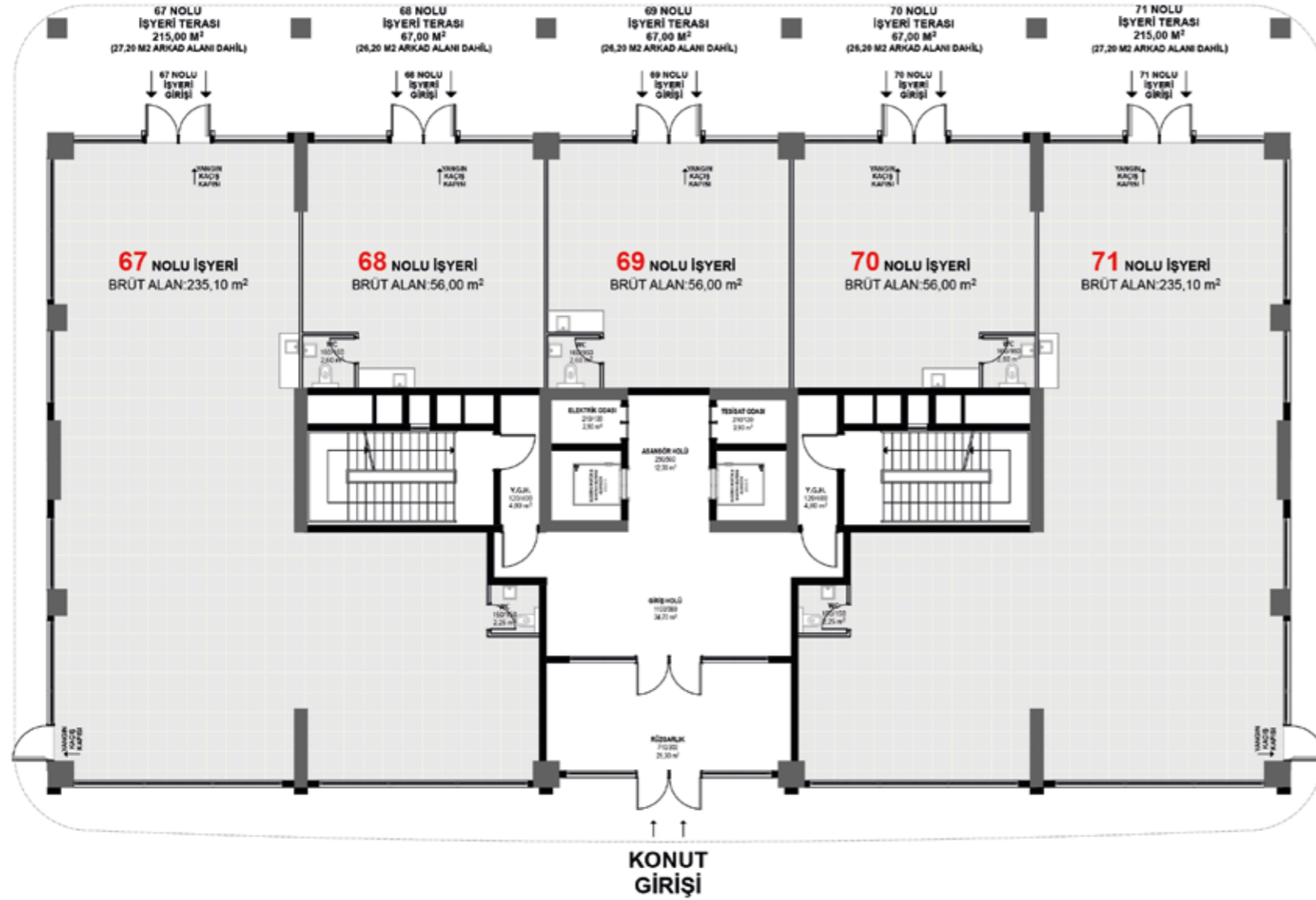
## VAZİYET PLANI





# B-C-D BLOK

## ZEMİN KAT PLANI



# İŞ YERİ

## Brüt Alanları

- 67 Nolu İş Yeri Brüt Alanı:  $235,10 \text{ m}^2 + 215,00 \text{ m}^2$  (AÇIK ALAN) =  $450,10 \text{ m}^2$   
68 Nolu İş Yeri Brüt Alanı:  $56,00 \text{ m}^2 + 67,00 \text{ m}^2$  (AÇIK ALAN) =  $123,00 \text{ m}^2$   
69 Nolu İş Yeri Brüt Alanı:  $56,00 \text{ m}^2 + 67,00 \text{ m}^2$  (AÇIK ALAN) =  $123,00 \text{ m}^2$   
70 Nolu İş Yeri Brüt Alanı:  $56,00 \text{ m}^2 + 67,00 \text{ m}^2$  (AÇIK ALAN) =  $123,00 \text{ m}^2$   
71 Nolu İş Yeri Brüt Alanı:  $235,10 \text{ m}^2 + 215,00 \text{ m}^2$  (AÇIK ALAN) =  $450,10 \text{ m}^2$



# B-C-D BLOK

## 1. KAT PLANI



# REZİDANS

## Brüt Alanları

- 1 Nolu Rezidans Brüt Alanı: **70,75 m<sup>2</sup>**
- 2 Nolu Rezidans Brüt Alanı: **102,70 m<sup>2</sup>**
- 3 Nolu Rezidans Brüt Alanı: **89,30 m<sup>2</sup>**
- 4 Nolu Rezidans Brüt Alanı: **89,30 m<sup>2</sup>**
- 5 Nolu Rezidans Brüt Alanı: **89,30 m<sup>2</sup>**
- 6 Nolu Rezidans Brüt Alanı: **153,45 m<sup>2</sup>**
- 7 Nolu Rezidans Brüt Alanı: **118,50 m<sup>2</sup>**
- 8 Nolu Rezidans Brüt Alanı: **72,85 m<sup>2</sup>**
- 9 Nolu Rezidans Brüt Alanı: **73,50 m<sup>2</sup>**
- 10 Nolu Rezidans Brüt Alanı: **72,85 m<sup>2</sup>**
- 11 Nolu Rezidans Brüt Alanı: **75,80 m<sup>2</sup>**



# B-C-D BLOK

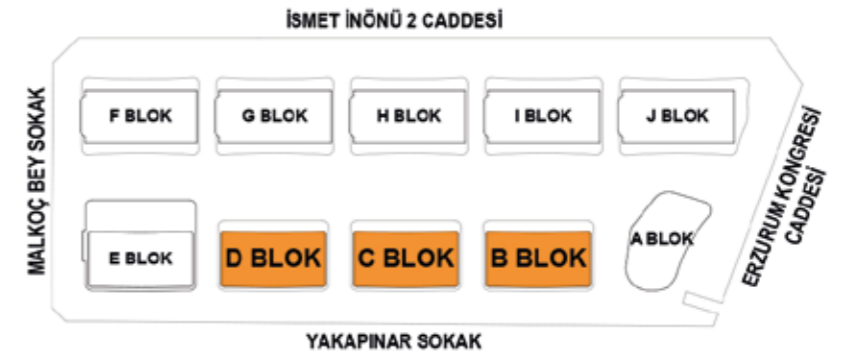
## TİP KAT PLANI

# REZİDANS

## Brüt Alanları



- 12-23-34-45-56 Nolu Rezidans Brüt Alanı: **70,40 m<sup>2</sup>**
- 13-24-35-46-57 Nolu Rezidans Brüt Alanı: **75,25 m<sup>2</sup>**
- 14-25-36-47-58 Nolu Rezidans Brüt Alanı: **72,00 m<sup>2</sup>**
- 15-26-37-48-59 Nolu Rezidans Brüt Alanı: **71,40 m<sup>2</sup>**
- 16-27-38-49-60 Nolu Rezidans Brüt Alanı: **72,00 m<sup>2</sup>**
- 17-28-39-50-61 Nolu Rezidans Brüt Alanı: **115,35 m<sup>2</sup>**
- 18-29-40-51-62 Nolu Rezidans Brüt Alanı: **115,80 m<sup>2</sup>**
- 19-30-41-52-63 Nolu Rezidans Brüt Alanı: **71,80 m<sup>2</sup>**
- 20-31-42-53-64 Nolu Rezidans Brüt Alanı: **71,45 m<sup>2</sup>**
- 21-32-43-54-65 Nolu Rezidans Brüt Alanı: **71,80 m<sup>2</sup>**
- 22-33-44-55-66 Nolu Rezidans Brüt Alanı: **77,70 m<sup>2</sup>**





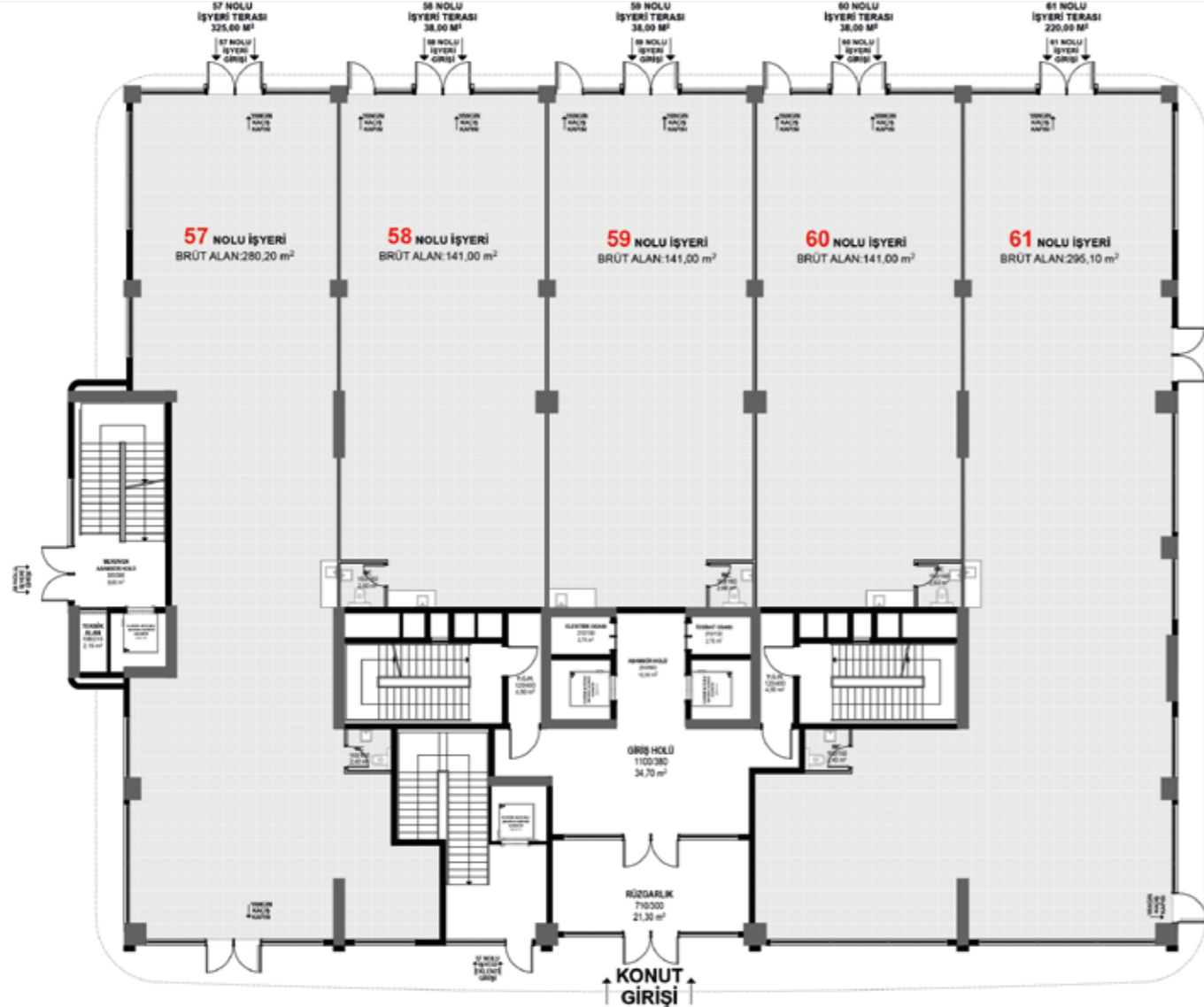
HILL CITY

# E BLOK

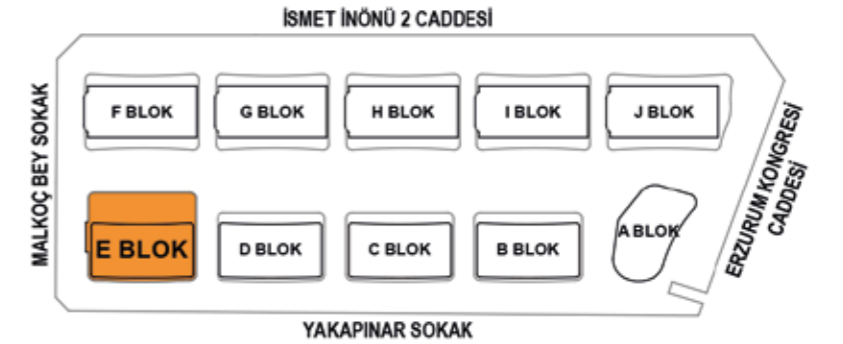
## ZEMİN KAT PLANI

# İŞ YERİ

## Brüt Alanları



- 57 Nolu İş Yeri Brüt Alanı:  $280,20 \text{ m}^2 + 325,00 \text{ m}^2$  (İŞ YERİ TERASI) =  $605,20 \text{ m}^2$
- 58 Nolu İş Yeri Brüt Alanı:  $141,00 \text{ m}^2 + 38,00 \text{ m}^2$  (İŞ YERİ TERASI) =  $179,00 \text{ m}^2$
- 59 Nolu İş Yeri Brüt Alanı:  $141,00 \text{ m}^2 + 38,00 \text{ m}^2$  (İŞ YERİ TERASI) =  $179,00 \text{ m}^2$
- 60 Nolu İş Yeri Brüt Alanı:  $141,00 \text{ m}^2 + 38,00 \text{ m}^2$  (İŞ YERİ TERASI) =  $179,00 \text{ m}^2$
- 61 Nolu İş Yeri Brüt Alanı:  $295,10 \text{ m}^2 + 220,00 \text{ m}^2$  (İŞ YERİ TERASI) =  $515,10 \text{ m}^2$



# E BLOK

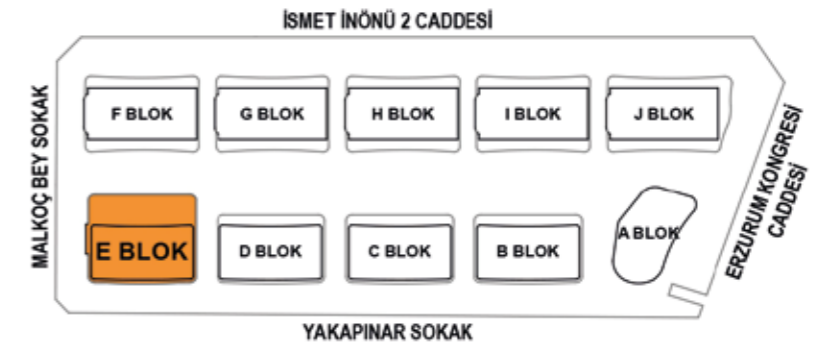
## 1. KAT PLANI



# REZİDANS

## Brüt Alanları

- 56 Nolu İş Yeri Brüt Alanı: **420,80 m<sup>2</sup> + 394,50 m<sup>2</sup> (İŞ YERİ TERASI) = 815,30 m<sup>2</sup>**
- 1 Nolu Rezidans Brüt Alanı: **129,50 m<sup>2</sup>**
- 2 Nolu Rezidans Brüt Alanı: **79,85 m<sup>2</sup>**
- 3 Nolu Rezidans Brüt Alanı: **80,50 m<sup>2</sup>**
- 4 Nolu Rezidans Brüt Alanı: **79,85 m<sup>2</sup>**
- 5 Nolu Rezidans Brüt Alanı: **128,40 m<sup>2</sup>**



# E BLOK

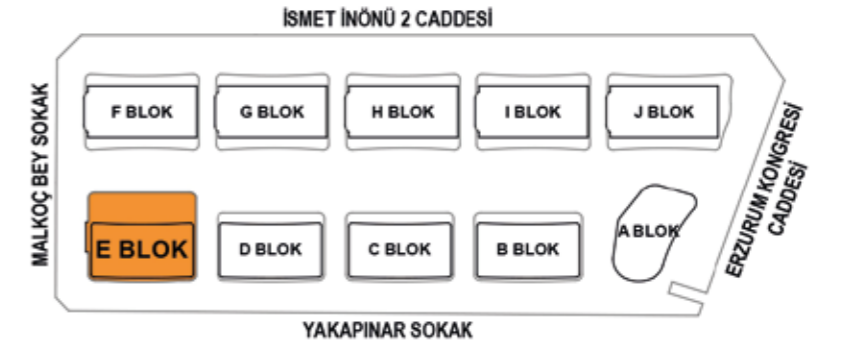
## 2. KAT PLANI



# REZİDANS

## Brüt Alanları

- 6 Nolu Rezidans Brüt Alanı: 111,35 m<sup>2</sup>
- 7 Nolu Rezidans Brüt Alanı: 73,10 m<sup>2</sup>
- 8 Nolu Rezidans Brüt Alanı: 73,60 m<sup>2</sup>
- 9 Nolu Rezidans Brüt Alanı: 73,10 m<sup>2</sup>
- 10 Nolu Rezidans Brüt Alanı: 117,35 m<sup>2</sup>
- 11 Nolu Rezidans Brüt Alanı: 118,00 m<sup>2</sup>
- 12 Nolu Rezidans Brüt Alanı: 73,20 m<sup>2</sup>
- 13 Nolu Rezidans Brüt Alanı: 72,60 m<sup>2</sup>
- 14 Nolu Rezidans Brüt Alanı: 73,20 m<sup>2</sup>
- 15 Nolu Rezidans Brüt Alanı: 116,50 m<sup>2</sup>



# E BLOK

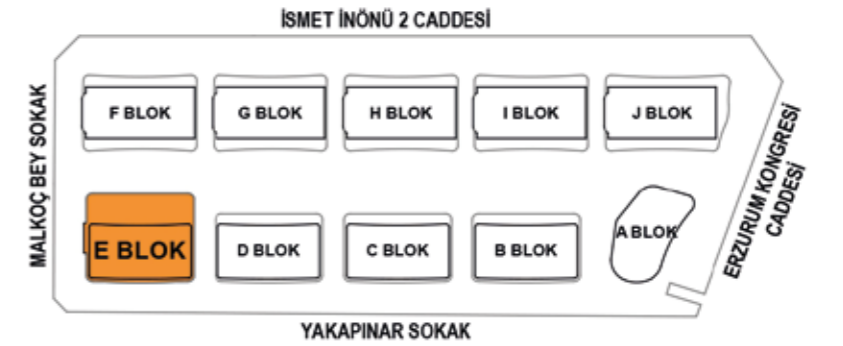
## 3-5. KAT PLANI



# REZİDANS

## Brüt Alanları

- 16-36 Nolu Rezidans Brüt Alanı: **113,40 m<sup>2</sup>**
- 17-37 Nolu Rezidans Brüt Alanı: **71,10 m<sup>2</sup>**
- 18-38 Nolu Rezidans Brüt Alanı: **71,70 m<sup>2</sup>**
- 19-39 Nolu Rezidans Brüt Alanı: **71,10 m<sup>2</sup>**
- 20-40 Nolu Rezidans Brüt Alanı: **114,30 m<sup>2</sup>**
- 21-41 Nolu Rezidans Brüt Alanı: **114,90 m<sup>2</sup>**
- 22-42 Nolu Rezidans Brüt Alanı: **71,00 m<sup>2</sup>**
- 23-43 Nolu Rezidans Brüt Alanı: **70,60 m<sup>2</sup>**
- 24-44 Nolu Rezidans Brüt Alanı: **71,00 m<sup>2</sup>**
- 25-45 Nolu Rezidans Brüt Alanı: **115,85 m<sup>2</sup>**



# E BLOK

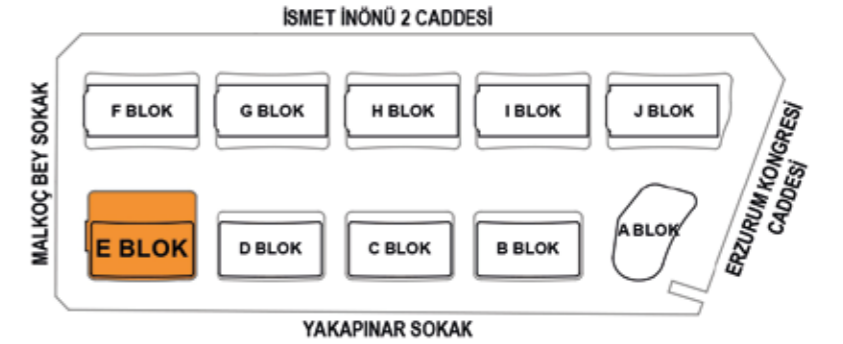
## 4-6. KAT PLANI



# REZİDANS

## Brüt Alanları

- 26-46 Nolu Rezidans Brüt Alanı: **115,85 m<sup>2</sup>**
- 27-47 Nolu Rezidans Brüt Alanı: **71,00 m<sup>2</sup>**
- 28-48 Nolu Rezidans Brüt Alanı: **70,60 m<sup>2</sup>**
- 29-49 Nolu Rezidans Brüt Alanı: **71,00 m<sup>2</sup>**
- 30-50 Nolu Rezidans Brüt Alanı: **114,90 m<sup>2</sup>**
- 31-51 Nolu Rezidans Brüt Alanı: **114,30 m<sup>2</sup>**
- 32-52 Nolu Rezidans Brüt Alanı: **71,10 m<sup>2</sup>**
- 33-53 Nolu Rezidans Brüt Alanı: **71,10 m<sup>2</sup>**
- 34-54 Nolu Rezidans Brüt Alanı: **71,10 m<sup>2</sup>**
- 35-55 Nolu Rezidans Brüt Alanı: **113,40 m<sup>2</sup>**





HILLCITY

F BLOK

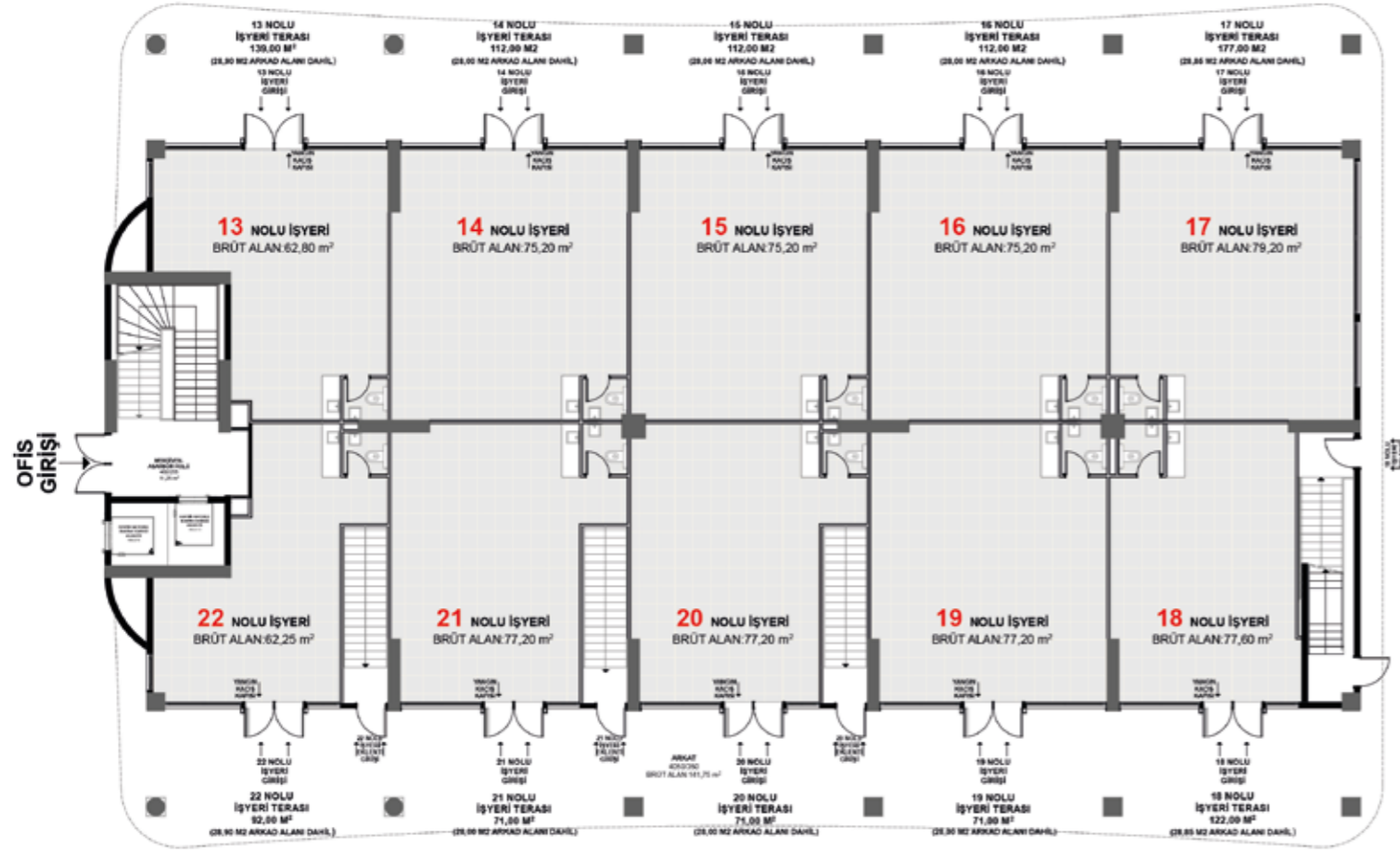
HILL CITY

# F BLOK

## ZEMİN KAT PLANI

# İŞ YERİ

## Brüt Alanları



- 13 Nolu İş Yeri Brüt Alanı:  $62,80 \text{ m}^2 + 139,00 \text{ m}^2$  (İŞ YERİ TERASI) = 201,80 m<sup>2</sup>  
14 Nolu İş Yeri Brüt Alanı:  $75,20 \text{ m}^2 + 112,00 \text{ m}^2$  (İŞ YERİ TERASI) = 187,20 m<sup>2</sup>  
15 Nolu İş Yeri Brüt Alanı:  $75,20 \text{ m}^2 + 112,00 \text{ m}^2$  (İŞ YERİ TERASI) = 187,20 m<sup>2</sup>  
16 Nolu İş Yeri Brüt Alanı:  $75,20 \text{ m}^2 + 112,00 \text{ m}^2$  (İŞ YERİ TERASI) = 187,20 m<sup>2</sup>  
17 Nolu İş Yeri Brüt Alanı:  $79,20 \text{ m}^2 + 177,00 \text{ m}^2$  (İŞ YERİ TERASI) = 256,20 m<sup>2</sup>  
18 Nolu İş Yeri Brüt Alanı:  $77,60 \text{ m}^2 + 122,00 \text{ m}^2$  (İŞ YERİ TERASI) = 199,60 m<sup>2</sup>  
19 Nolu İş Yeri Brüt Alanı:  $77,20 \text{ m}^2 + 71,00 \text{ m}^2$  (İŞ YERİ TERASI) = 148,20 m<sup>2</sup>  
20 Nolu İş Yeri Brüt Alanı:  $77,20 \text{ m}^2 + 71,00 \text{ m}^2$  (İŞ YERİ TERASI) = 148,20 m<sup>2</sup>  
21 Nolu İş Yeri Brüt Alanı:  $77,20 \text{ m}^2 + 71,00 \text{ m}^2$  (İŞ YERİ TERASI) = 148,20 m<sup>2</sup>  
22 Nolu İş Yeri Brüt Alanı:  $62,25 \text{ m}^2 + 92,00 \text{ m}^2$  (İŞ YERİ TERASI) = 154,25 m<sup>2</sup>



# F BLOK

## 1. KAT PLANI

# OFİS

## Brüt Alanları

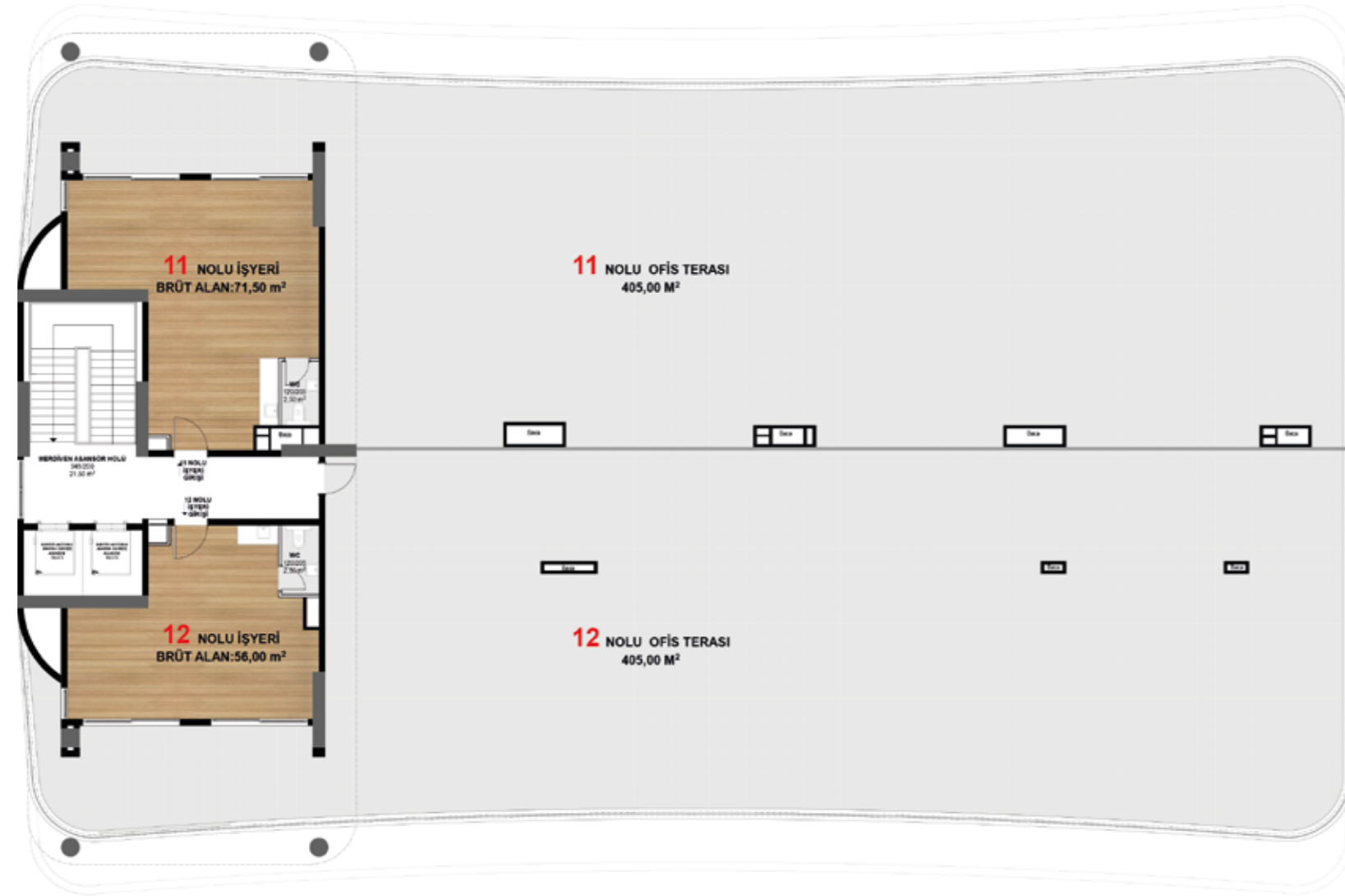


- 1 Nolu Ofis Brüt Alanı:  $79,80 \text{ m}^2 + 41,50 \text{ m}^2$  (İŞ YERİ TERASI) =  $121,30 \text{ m}^2$
- 2 Nolu Ofis Brüt Alanı:  $92,90 \text{ m}^2 + 32,00 \text{ m}^2$  (İŞ YERİ TERASI) =  $124,90 \text{ m}^2$
- 3 Nolu Ofis Brüt Alanı:  $92,90 \text{ m}^2 + 31,00 \text{ m}^2$  (İŞ YERİ TERASI) =  $123,90 \text{ m}^2$
- 4 Nolu Ofis Brüt Alanı:  $92,90 \text{ m}^2 + 32,00 \text{ m}^2$  (İŞ YERİ TERASI) =  $124,90 \text{ m}^2$
- 5 Nolu Ofis Brüt Alanı:  $95,80 \text{ m}^2 + 45,50 \text{ m}^2$  (İŞ YERİ TERASI) =  $141,30 \text{ m}^2$
- 6 Nolu Ofis Brüt Alanı:  $64,35 \text{ m}^2 + 45,50 \text{ m}^2$  (İŞ YERİ TERASI) =  $109,85 \text{ m}^2$
- 7 Nolu Ofis Brüt Alanı:  $69,50 \text{ m}^2 + 32,00 \text{ m}^2$  (İŞ YERİ TERASI) =  $101,50 \text{ m}^2$
- 8 Nolu Ofis Brüt Alanı:  $69,50 \text{ m}^2 + 31,00 \text{ m}^2$  (İŞ YERİ TERASI) =  $100,50 \text{ m}^2$
- 9 Nolu Ofis Brüt Alanı:  $69,50 \text{ m}^2 + 32,00 \text{ m}^2$  (İŞ YERİ TERASI) =  $101,50 \text{ m}^2$
- 10 Nolu Ofis Brüt Alanı:  $63,10 \text{ m}^2 + 41,65 \text{ m}^2$  (İŞ YERİ TERASI) =  $104,75 \text{ m}^2$



# F BLOK

## 2. KAT PLANI



# İŞ YERİ

## Brüt Alanları

11 Nolu İş Yeri Brüt Alanı:  $71,50 \text{ m}^2 + 405,00 \text{ m}^2$  (İŞ YERİ TERASI) =  $476,50 \text{ m}^2$

12 Nolu İş Yeri Brüt Alanı:  $56,00 \text{ m}^2 + 405,00 \text{ m}^2$  (İŞ YERİ TERASI) =  $461,00 \text{ m}^2$





HILLCITY

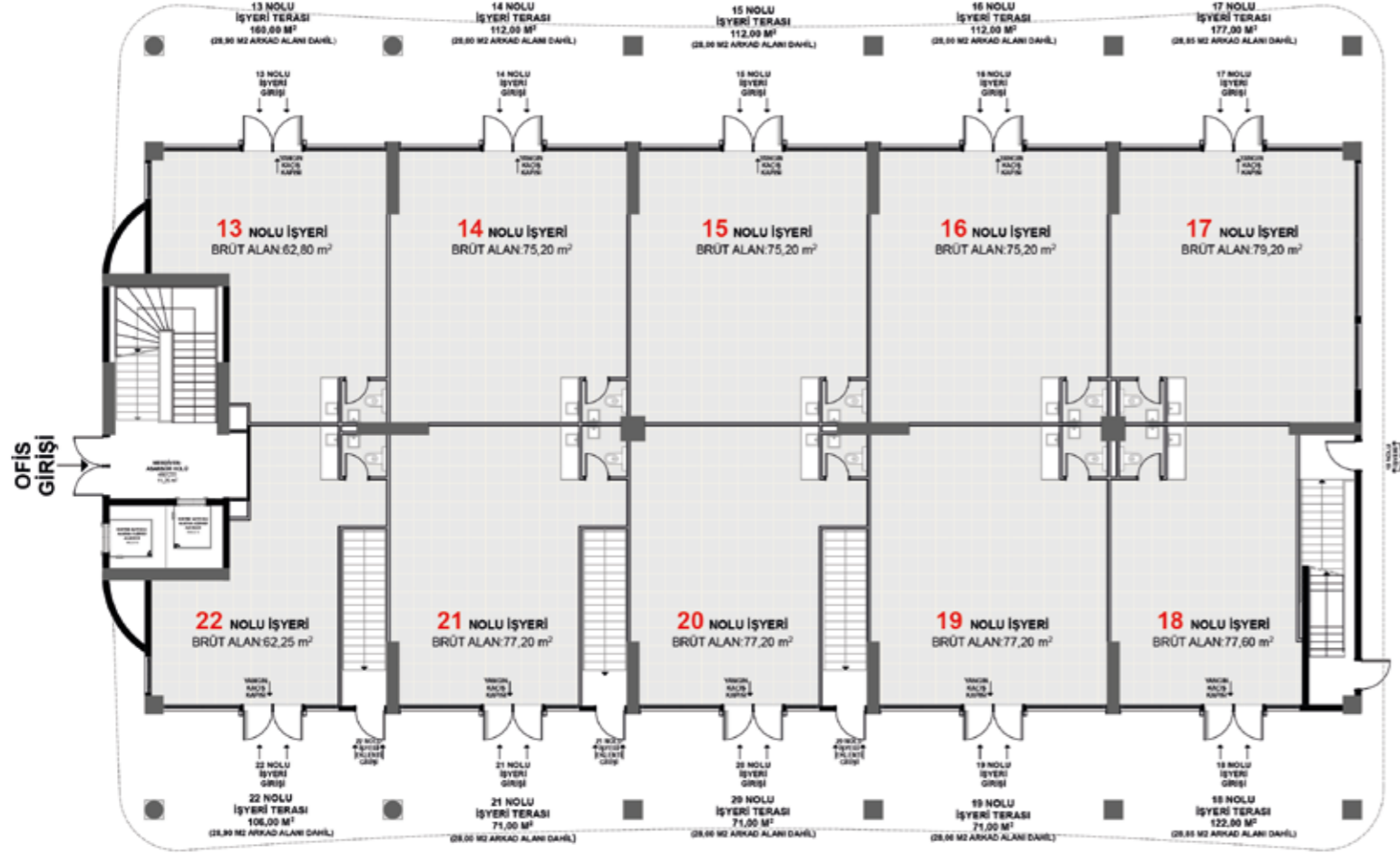
GOET

# G-H-I BLOK

## ZEMİN KAT PLANI

# İŞ YERİ

## Brüt Alanları



- 13 Nolu İş Yeri Brüt Alanı:  $62,80 \text{ m}^2 + 160,00 \text{ m}^2$  (İŞ YERİ TERASI) =  $222,80 \text{ m}^2$
- 14 Nolu İş Yeri Brüt Alanı:  $75,20 \text{ m}^2 + 112,00 \text{ m}^2$  (İŞ YERİ TERASI) =  $187,20 \text{ m}^2$
- 15 Nolu İş Yeri Brüt Alanı:  $75,20 \text{ m}^2 + 112,00 \text{ m}^2$  (İŞ YERİ TERASI) =  $187,20 \text{ m}^2$
- 16 Nolu İş Yeri Brüt Alanı:  $75,20 \text{ m}^2 + 112,00 \text{ m}^2$  (İŞ YERİ TERASI) =  $187,20 \text{ m}^2$
- 17 Nolu İş Yeri Brüt Alanı:  $79,20 \text{ m}^2 + 177,00 \text{ m}^2$  (İŞ YERİ TERASI) =  $256,20 \text{ m}^2$
- 18 Nolu İş Yeri Brüt Alanı:  $77,60 \text{ m}^2 + 122,00 \text{ m}^2$  (İŞ YERİ TERASI) =  $199,60 \text{ m}^2$
- 19 Nolu İş Yeri Brüt Alanı:  $77,20 \text{ m}^2 + 71,00 \text{ m}^2$  (İŞ YERİ TERASI) =  $148,20 \text{ m}^2$
- 20 Nolu İş Yeri Brüt Alanı:  $77,20 \text{ m}^2 + 71,00 \text{ m}^2$  (İŞ YERİ TERASI) =  $148,20 \text{ m}^2$
- 21 Nolu İş Yeri Brüt Alanı:  $77,20 \text{ m}^2 + 71,00 \text{ m}^2$  (İŞ YERİ TERASI) =  $148,20 \text{ m}^2$
- 22 Nolu İş Yeri Brüt Alanı:  $62,25 \text{ m}^2 + 106,00 \text{ m}^2$  (İŞ YERİ TERASI) =  $168,25 \text{ m}^2$



# G-H-I BLOK

## 1. KAT PLANI



# OFİS

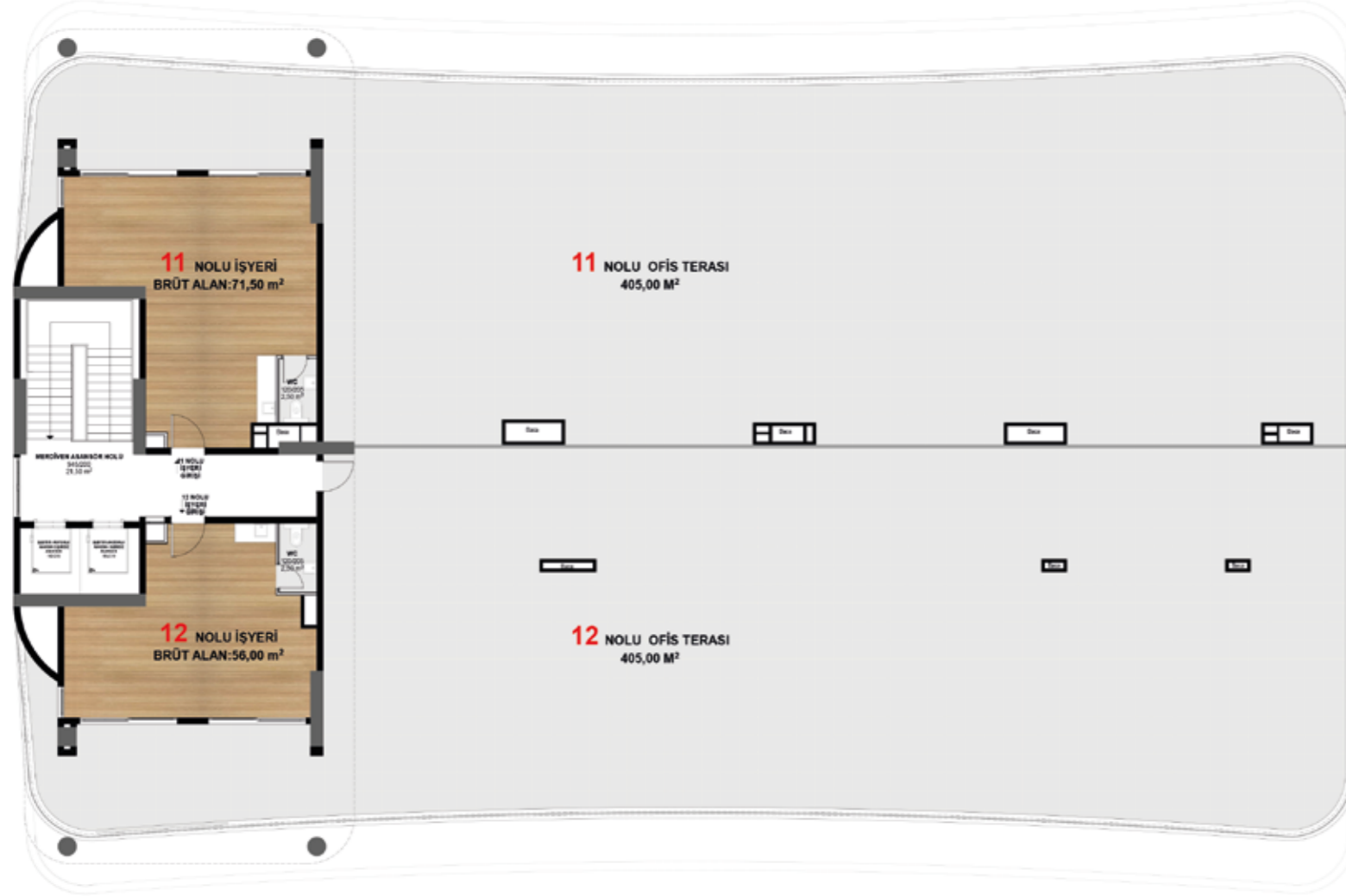
## Brüt Alanları

- 1 Nolu İş Yeri Brüt Alanı:  $79,80 \text{ m}^2 + 41,50 \text{ m}^2$  (İŞ YERİ TERASI) =  $121,30 \text{ m}^2$   
2 Nolu İş Yeri Brüt Alanı:  $92,90 \text{ m}^2 + 32,00 \text{ m}^2$  (İŞ YERİ TERASI) =  $124,90 \text{ m}^2$   
3 Nolu İş Yeri Brüt Alanı:  $92,90 \text{ m}^2 + 31,00 \text{ m}^2$  (İŞ YERİ TERASI) =  $123,90 \text{ m}^2$   
4 Nolu İş Yeri Brüt Alanı:  $92,90 \text{ m}^2 + 32,00 \text{ m}^2$  (İŞ YERİ TERASI) =  $124,90 \text{ m}^2$   
5 Nolu İş Yeri Brüt Alanı:  $95,80 \text{ m}^2 + 45,50 \text{ m}^2$  (İŞ YERİ TERASI) =  $141,30 \text{ m}^2$   
6 Nolu İş Yeri Brüt Alanı:  $64,35 \text{ m}^2 + 45,50 \text{ m}^2$  (İŞ YERİ TERASI) =  $109,85 \text{ m}^2$   
7 Nolu İş Yeri Brüt Alanı:  $69,50 \text{ m}^2 + 32,00 \text{ m}^2$  (İŞ YERİ TERASI) =  $101,50 \text{ m}^2$   
8 Nolu İş Yeri Brüt Alanı:  $69,50 \text{ m}^2 + 31,00 \text{ m}^2$  (İŞ YERİ TERASI) =  $100,50 \text{ m}^2$   
9 Nolu İş Yeri Brüt Alanı:  $69,50 \text{ m}^2 + 32,00 \text{ m}^2$  (İŞ YERİ TERASI) =  $101,50 \text{ m}^2$   
10 Nolu İş Yeri Brüt Alanı:  $63,10 \text{ m}^2 + 41,65 \text{ m}^2$  (İŞ YERİ TERASI) =  $104,75 \text{ m}^2$



# G-H-I BLOK

## 2. KAT PLANI



# İŞ YERİ

## Brüt Alanları

11 Nolu İş Yeri Brüt Alanı:  $71,50 \text{ m}^2 + 405,00 \text{ m}^2$  (İŞ YERİ TERASI) =  $476,50 \text{ m}^2$

12 Nolu İş Yeri Brüt Alanı:  $56,00 \text{ m}^2 + 405,00 \text{ m}^2$  (İŞ YERİ TERASI) =  $461,00 \text{ m}^2$





HILL HOTEL

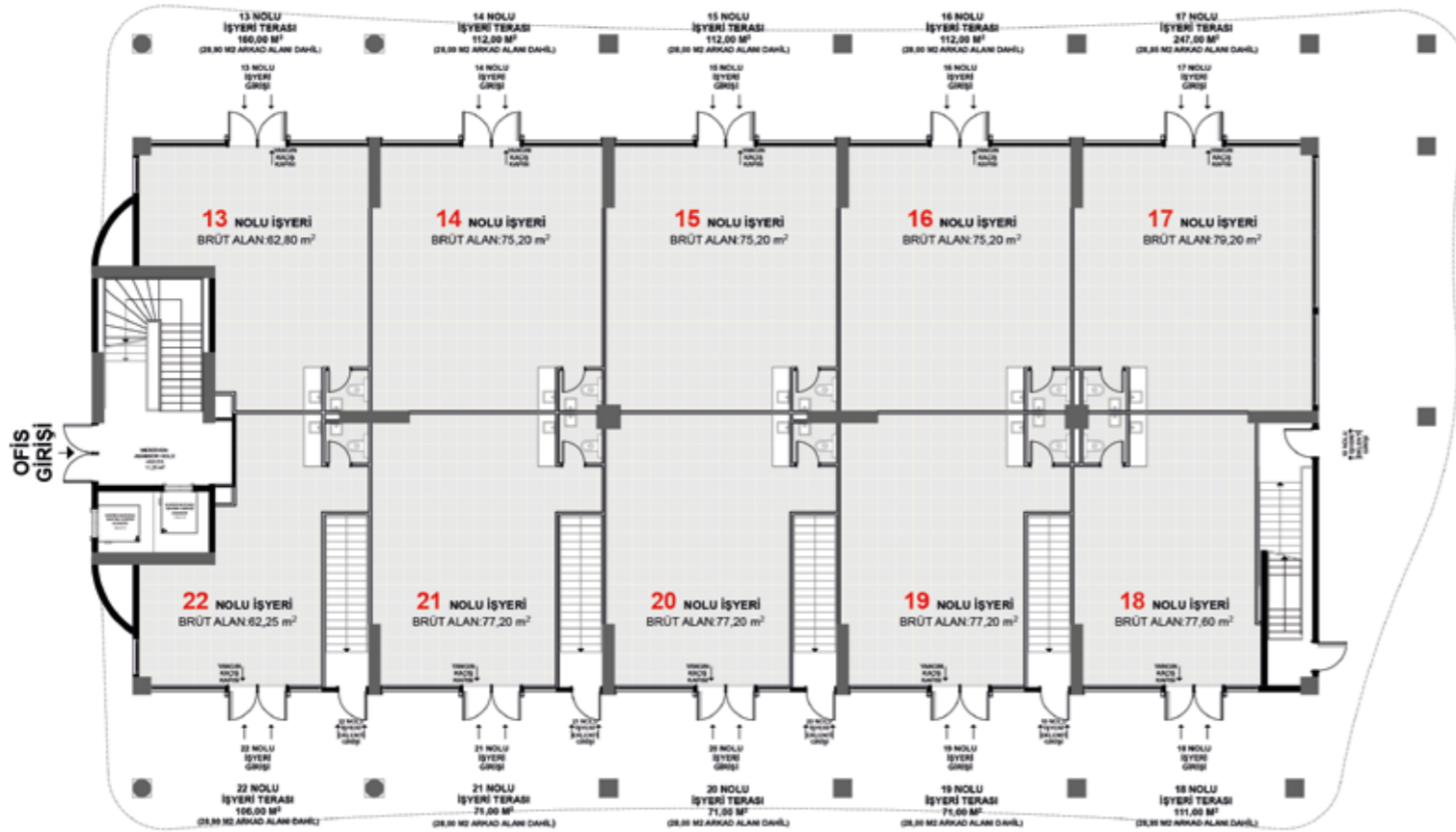
HILL CITY

# J BLOK

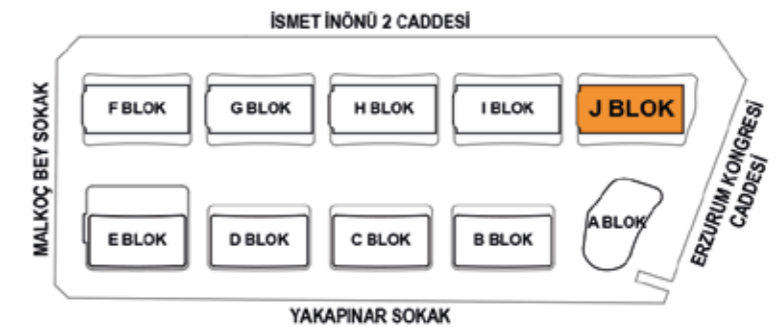
## ZEMİN KAT PLANI

# İŞ YERİ

## Brüt Alanları



- 13 Nolu İş Yeri Brüt Alanı:  $62,80 \text{ m}^2 + 160,00 \text{ m}^2$  (İŞ YERİ TERASI) =  $222,80 \text{ m}^2$
- 14 Nolu İş Yeri Brüt Alanı:  $75,20 \text{ m}^2 + 112,00 \text{ m}^2$  (İŞ YERİ TERASI) =  $187,20 \text{ m}^2$
- 15 Nolu İş Yeri Brüt Alanı:  $75,20 \text{ m}^2 + 112,00 \text{ m}^2$  (İŞ YERİ TERASI) =  $187,20 \text{ m}^2$
- 16 Nolu İş Yeri Brüt Alanı:  $75,20 \text{ m}^2 + 112,00 \text{ m}^2$  (İŞ YERİ TERASI) =  $187,20 \text{ m}^2$
- 17 Nolu İş Yeri Brüt Alanı:  $79,20 \text{ m}^2 + 247,00 \text{ m}^2$  (İŞ YERİ TERASI) =  $326,20 \text{ m}^2$
- 18 Nolu İş Yeri Brüt Alanı:  $77,60 \text{ m}^2 + 111,00 \text{ m}^2$  (İŞ YERİ TERASI) =  $188,60 \text{ m}^2$
- 19 Nolu İş Yeri Brüt Alanı:  $77,20 \text{ m}^2 + 71,00 \text{ m}^2$  (İŞ YERİ TERASI) =  $148,20 \text{ m}^2$
- 20 Nolu İş Yeri Brüt Alanı:  $77,20 \text{ m}^2 + 71,00 \text{ m}^2$  (İŞ YERİ TERASI) =  $148,20 \text{ m}^2$
- 21 Nolu İş Yeri Brüt Alanı:  $77,20 \text{ m}^2 + 71,00 \text{ m}^2$  (İŞ YERİ TERASI) =  $148,20 \text{ m}^2$
- 22 Nolu İş Yeri Brüt Alanı:  $62,25 \text{ m}^2 + 106,00 \text{ m}^2$  (İŞ YERİ TERASI) =  $168,25 \text{ m}^2$



# J BLOK

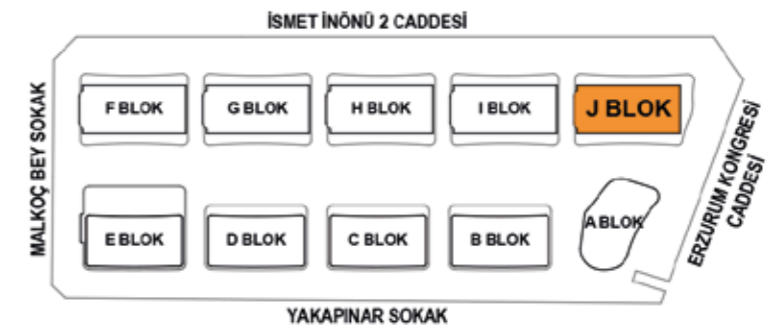
## 1. KAT PLANI

# Ofis

## Brüt Alanları



- 1 Nolu Ofis Brüt Alanı:  $79,80 \text{ m}^2 + 41,50 \text{ m}^2$  (İŞ YERİ TERASI) =  $121,30 \text{ m}^2$
- 2 Nolu Ofis Brüt Alanı:  $92,90 \text{ m}^2 + 32,00 \text{ m}^2$  (İŞ YERİ TERASI) =  $124,90 \text{ m}^2$
- 3 Nolu Ofis Brüt Alanı:  $92,90 \text{ m}^2 + 31,00 \text{ m}^2$  (İŞ YERİ TERASI) =  $123,90 \text{ m}^2$
- 4 Nolu Ofis Brüt Alanı:  $92,90 \text{ m}^2 + 32,00 \text{ m}^2$  (İŞ YERİ TERASI) =  $124,90 \text{ m}^2$
- 5 Nolu Ofis Brüt Alanı:  $95,80 \text{ m}^2 + 95,70 \text{ m}^2$  (İŞ YERİ TERASI) =  $191,50 \text{ m}^2$
- 6 Nolu Ofis Brüt Alanı:  $64,35 \text{ m}^2 + 70,40 \text{ m}^2$  (İŞ YERİ TERASI) =  $134,75 \text{ m}^2$
- 7 Nolu Ofis Brüt Alanı:  $69,50 \text{ m}^2 + 32,00 \text{ m}^2$  (İŞ YERİ TERASI) =  $101,50 \text{ m}^2$
- 8 Nolu Ofis Brüt Alanı:  $69,50 \text{ m}^2 + 31,00 \text{ m}^2$  (İŞ YERİ TERASI) =  $100,50 \text{ m}^2$
- 9 Nolu Ofis Brüt Alanı:  $69,50 \text{ m}^2 + 32,00 \text{ m}^2$  (İŞ YERİ TERASI) =  $101,50 \text{ m}^2$
- 10 Nolu Ofis Brüt Alanı:  $63,10 \text{ m}^2 + 41,65 \text{ m}^2$  (İŞ YERİ TERASI) =  $104,75 \text{ m}^2$



# J BLOK

## 2. KAT PLANI

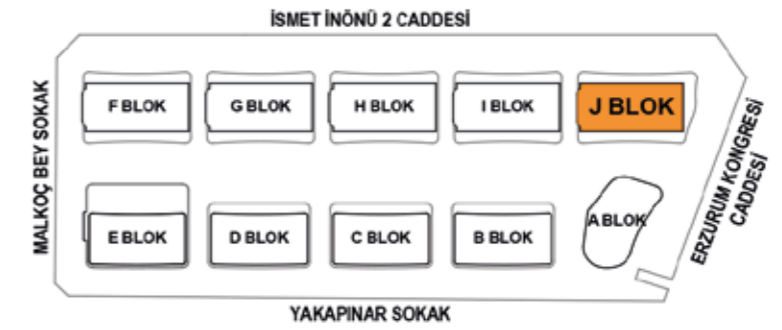


# İŞ YERİ

## Brüt Alanları

1 Nolu Ofis Brüt Alanı:  $71,50 \text{ m}^2 + 405,00 \text{ m}^2$  (İŞ YERİ TERASI) =  $476,50 \text{ m}^2$

2 Nolu Ofis Brüt Alanı:  $56,00 \text{ m}^2 + 405,00 \text{ m}^2$  (İŞ YERİ TERASI) =  $461,00 \text{ m}^2$





HILL HOTEL

WANGGIMAT

20 AB 1234



STORE

STORE





HILL HOTEL



HILL CITY





HILL CITY

ESÖZCANLAR



SİVRİLER  
GRUP



YILDIZ GRUP  
BİR YILDIZ PEN KURULUŞUDUR